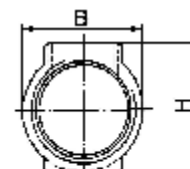


**Anwendung:** Pneumatik, allgemeiner Maschinenbau, Vakuum-technik, Handhabungstechnik, Fördertechnik

**Medium:** Gefilterte, geölte oder ölfreie Druckluft und neutrale Medien

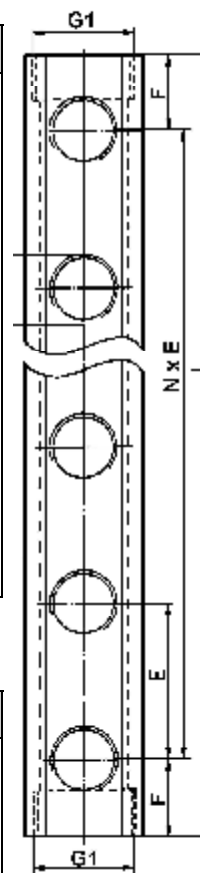
**Werkstoff:** Messing

**Betriebsdruck:** max. 10bar



Typ VR6/....

Artikel	Eingänge	Ausgänge	L	H	B	E	F
VR6/2-MS	2x G3/4	2x G3/8	70	36	31	35	17,5
VR6/3-MS		3x G3/8	105				
VR6/4-MS		4x G3/8	140				
VR6/5-MS		5x G3/8	175				
VR6/6-MS		6x G3/8	210				
VR6/7-MS		7x G3/8	245				
VR6/8-MS		8x G3/8	280				
VR6/9-MS		9x G3/8	315				
VR6/10-MS		10x G3/8	350				
VR6/11-MS		11x G3/8	385				
VR6/12-MS		12x G3/8	420				



Typ VR7/....

Artikel	Eingänge	Ausgänge	L	H	B	E	F
VR7/2-MS	2x G3/4	2x G1/2	85	36	31	50	17,5
VR7/3-MS		3x G1/2	135				
VR7/4-MS		4x G1/2	185				
VR7/5-MS		5x G1/2	235				
VR7/6-MS		6x G1/2	285				
VR7/7-MS		7x G1/2	335				
VR7/8-MS		8x G1/2	385				
VR7/9-MS		9x G1/2	435				
VR7/10-MS		10x G1/2	485				
VR7/11-MS		11x G1/2	535				
VR7/12-MS		12x G1/2	585				

4.20.04.012-2012

