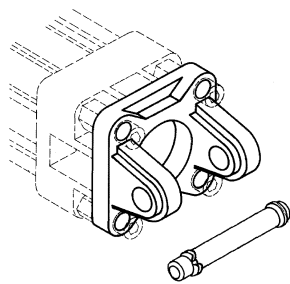


Montageelemente (ohne Befestigungsschrauben)

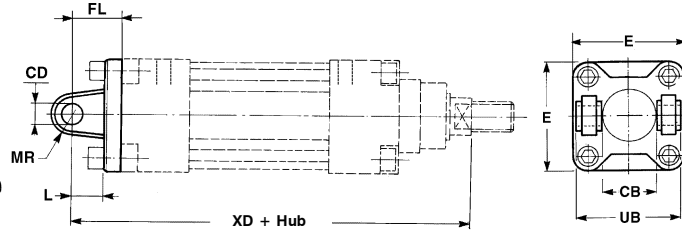


Druckluftzylinder

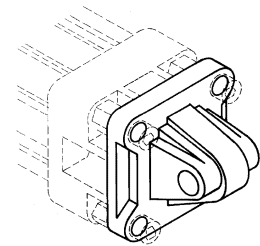
Gelenke aus Aluminiumdruckguß ISO MP2 (Bock) mit Bolzen, MP4 (Lager) ohne Bolzen



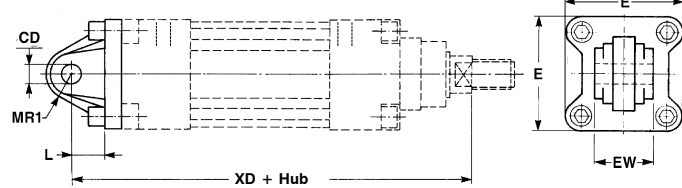
Hinterer Gelenklagerbock



Zyl. Ø	Artikelnr.	Masse kg
32	KF-10032A	0,06
40	KF-10040A	0,08
50	KF-10050A	0,15
63	KF-10063A	0,25
80	KF-10080A	0,36
100	KF-10100A	0,6
125	KF-10125A	1,8
160	KF-10160A	2,4
200	KF-10200A	3,5



Hinteres Gelenklager



Zyl. Ø	Artikelnr.	Masse kg
32	KF-11032	0,08
40	KF-11040	0,1
50	KF-11050	0,17
63	KF-11063	0,25
80	KF-11080	0,42
100	KF-11100	0,66
125	KF-11125	1,5
160	KF-11160	2,3
200	KF-11200	3,5

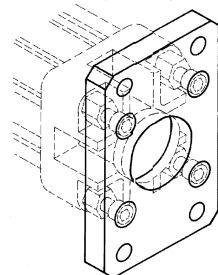
Bolzen auf Seite 24-I.

Befestigungsschrauben auf Seite 23

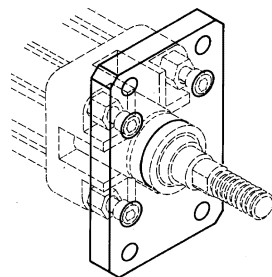
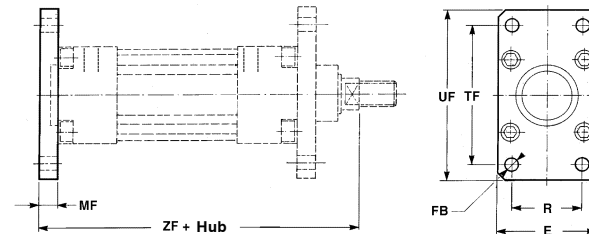


6431
VDMA
24562

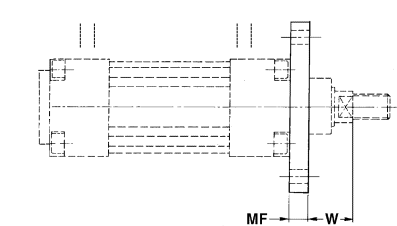
Vorderer/hinterer Flansch aus verzinktem Stahl, ISO MF1-MF2 (auf Anfrage gemäß VDMA-Norm)



Hintere Montage



Vordere Montage



Zyl. Ø	Artikelnr.	Masse kg
32	KF-12032	0,2
40	KF-12040	0,25
50	KF-12050	0,5
63	KF-12063	0,65
80	KF-12080	1,5
100	KF-12100	2,2
125	KF-12125	4,1
160	KF-12160	7
200	KF-12200	12,4

Gelenkabmessungen ISO MP2 - MP4

Abmessungen Flansch ISO MF1-MF2

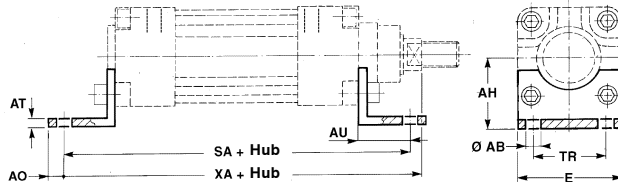
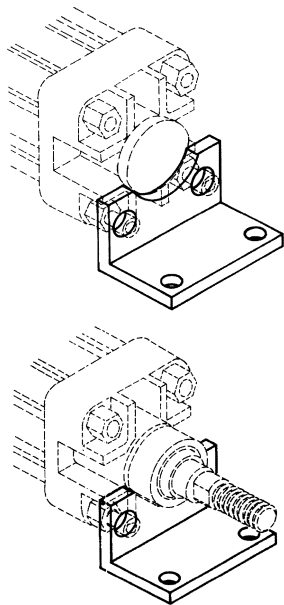
Zyl. Ø	CB H14	CD H9	E	EW		FL ±0,2	L (min)	MR (max)	MR1*	UB h14	XD		E	FB H13	MF ±0,2	R JS14	TF JS14	UF	W		ZF	
				Nom.	Tol.						Nom.	Tol.							Nom.	Tol.		
32	26	10	48	26		22	12	11	15*	45	142	±1,25	45	7	10	32	64	80	16	±1,6	130	±1,25
40	28	12	54	28		25	15	13	18*	52	160	±1,25	52	9	10	36	72	90	20	±1,6	145	±1,25
50	32	12	65	32	-0,2	27	15	13	20*	60	170	±1,25	65	9	12	45	90	110	25	±1,6	155	±1,25
63	40	16	75	40	-0,6	32	20	17	23*	70	190	±1,6	75	9	12	50	100	120	25	±2	170	±1,6
80	50	16	95	50		36	20	17	27*	90	210	±1,6	95	12	16	63	126	150	30	±2	190	±1,6
100	60	20	115	60		41	25	21	29,5*	110	230	±1,6	115	14	16	75	150	170	35	±2	205	±1,6
125	70	25	140	70		50	30	26	26	130	275	±2	140	16	20	90	180	205	45	±2,5	245	±2
160	90	30	180	90	-0,5	55	35	31	30*	170	315	±2	180	18	20	115	230	260	60	±2,5	280	±2
200	90	30	220	90	-1,2	60	35	31	30*	170	335	±2	220	22	25	135	270	300	70	±2,5	300	±2

* ungenormte Abmessung



Winkel-Fußbefestigung aus verzinktem Stahl, ISO MS1

Befestigungsschrauben auf Seite 23



Zyl. Ø	Artikelnr.	Masse kg
32	KF-13032	0,07
40	KF-13040	0,09
50	KF-13050	0,2
63	KF-13063	0,2
80	KF-13080	0,4
100	KF-13100	0,6
125	KF-13125	1,2
160	KF-13160	2,4
200	KF-13200	3,4

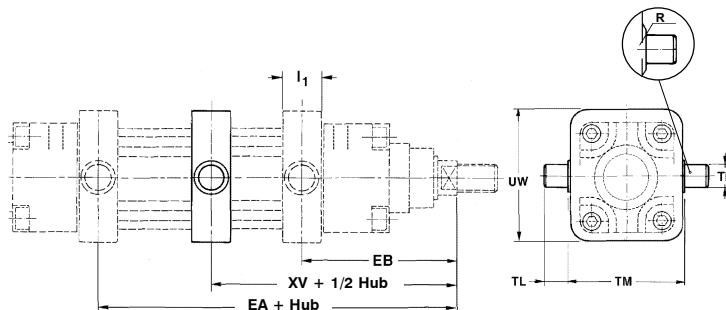
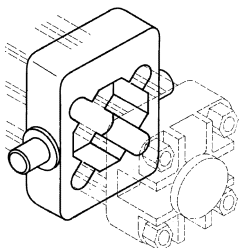


Zwischengelenk mit Befestigungsdübel, ISO MT4

nur für Zylinder Serie K

(Durchmesser 160/200 auf Zugstangen montiert)

6431
VDMA
24562



Zyl. Ø	Artikelnr.	Masse kg
32	KF-14032	0,13
40	KF-14040	0,24
50	KF-14050	0,32
63	KF-14063	0,61
80	KF-14080	0,93
100	KF-14100	1,6
125	KF-14125	2,2
160	KF-14160	4,3
200	KF-14200	7,5

ANMERKUNG: der Wert XV + 1/2 Hub positioniert das Gelenk an der Mittellinie des Zylinder-Grundkörpers (von Zylinderkopf zu Zylinderkopf).

Für die Montage des Zwischengelenks der Durchmesser 160 - 200 spezifizieren Sie bitte den EB-Wert, da dieses Gelenk bei Lieferung normalerweise bereits auf dem Zylinder montiert ist.

Abmessungen Fußbefestigung ISO MS1

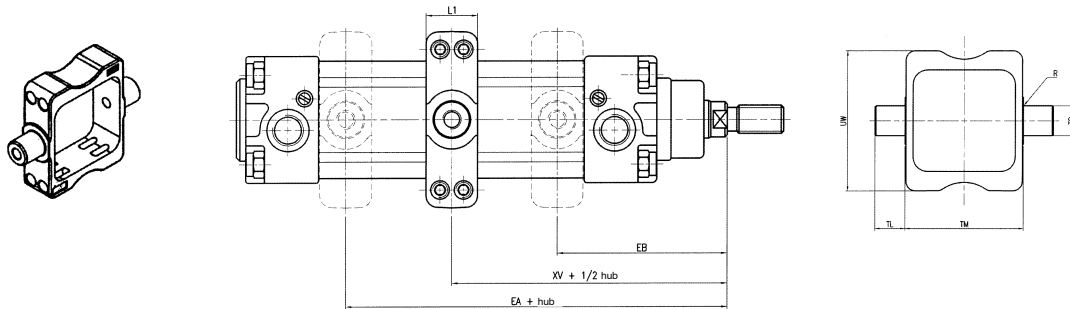
Gelenkabmessungen ISO MT4 per Serie K

Zyl. Ø	AB H13	AH JS15	AO	AT	AU ±0,2	E	SA		TR JS14	XA		EA (max)	EB (min)	I1 (max)	R (max)	TD e9	TL h14	TM h14	UW (max)	XV	
							Nom.	Tol.		Nom.	Tol.									Nom.	Tol.
32	7	32	6	4	24	45	142	±1,25	32	144	±1,25	84	62	18	1	12	12	50	48,5	73	±2
40	9*	36	8	4	28	52	161	±1,25	36	163	±1,25	94	71	20	1,5	16	16	63	59	82,5	±2
50	9*	45	10	5	32	64	170	±1,25	45	175	±1,25	102	78	20	1,6	16	16	75	71	90	±2
63	9*	50	12	5	32	74	185	±1,6	50	190	±1,6	108	87	26	1,6	20	20	90	84	97,5	±2
80	12	63	15	6	41	94	210	±1,6	63	215	±1,6	124	96	26	1,6	20	20	110	105	110	±2
100	14*	71	20	6	41	114	220	±1,6	75	230	±1,6	132	108	32	2	25	25	132	129	120	±2
125	16*	90	15	8	45	140	250	±2	90	270	±2	165	125	33	2	25	25	160	154	145	±2,5
160	18*	115	20	10	60	180	300	±2	115	320	±2	190	150	40	2,5	32	32	200	190	170	±2,5
200	22*	135	30	10	70	220	320	±2	135	345	±2	205	165	40	2,5	32	32	250	240	185	±2,5

* ungenormte Abmessung



Zwischengelenk ISO MT4 mit Befestigungsdübel für Zylinder Serie KD



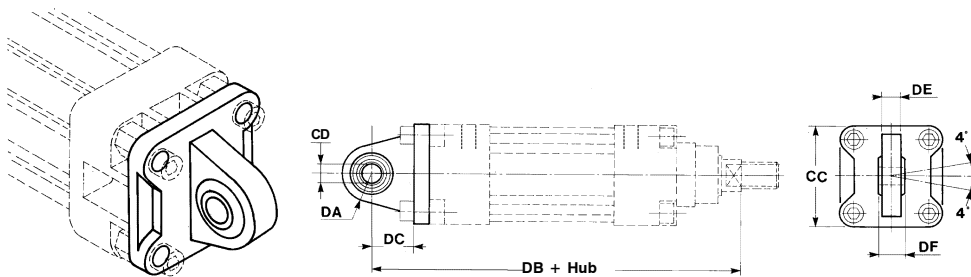
Abmessungen Gelenk ISO MT4

Zyl. Ø	EA (max)	EB (min)	l1 (max)	R (max)	TD (e9)	TL (h14)	TM (h14)	UW (max)	XV	
									Nom.	ToI.
32	82	64	22	0,5	12	12	50	65	73	±2
40	93	72	22	0,5	16	16	63	75	82,5	±2
50	101	79	22	1	16	16	75	95	90	±2
63	107	88	28	1	20	20	90	105	97,5	±2
80	123	97	28	1	20	20	110	130	110	±2
100	131	109	34	1	25	25	132	145	120	±2
125	164	126	34	1,5	25	25	160	175	145	±2,5

Zyl. Ø	Artikelnr.	Masse Kg
32	KDF-14032	0,12
40	KDF-14040	0,24
50	KDF-14050	0,32
63	KDF-14063	0,47
80	KDF-14080	0,80
100	KDF-14100	1,50
125	KDF-14125	1,92

Mindesthub des Zylinders: 10 mm
 XV+1/2 hub: Gelenk zwischen den Zylinderköpfen.

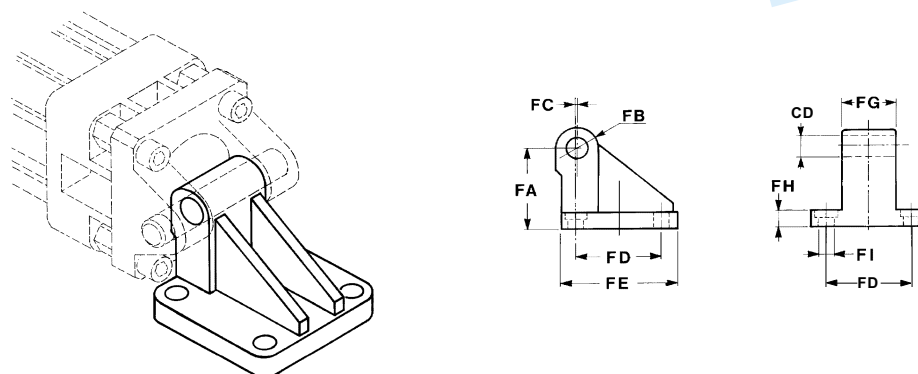
Gelenklager aus Aluminiumdruckguß



Zyl. Ø	Artikelnr.	Masse kg
32	KF-11032S	0,1
40	KF-11040S	0,2
50	KF-11050S	0,3
63	KF-11063S	0,35
80	KF-11080S	1,6
100	KF-11100S	0,7

Gegengelenk 90° aus Aluminiumdruckguß

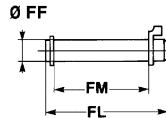
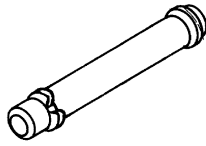
Befestigungsschrauben auf Seite 23



Zyl. Ø	Artikelnr.	Masse kg
32	KF-19032	0,09
40	KF-19040	0,12
50	KF-19050	0,20
63	KF-19063	0,32
80	KF-19080	0,58
100	KF-19100	0,91



Bolzen aus verzinktem Stahl mit 2 Sicherungsringen

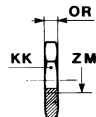
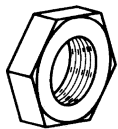


Zyl. Ø	Artikelnr.	Masse kg
32	KF-18032	0,03
40	KF-18040	0,05
50	KF-18050	0,05
63	KF-18063	0,12
80	KF-18080	0,15
100	KF-18100	0,29
125*	KF-18125	1,53
160*-200*	KF-18160	1

* Bolzen für KF10...

Zyl. Ø	Abmessungen Gelenklager							Abmessungen Gegengelenk 90°									Abmessungen Bolzen		
	CC	CD H9	DA	DB	DC	DE	DF	CD H9	FA	FB	FC	FD	FE	FG	FH	FI	FF f8	FL	FM
32	48	10	15	142	14	10,5	14	10	32	10	1,2	32,5	49	26	10	6,4	10	53	46
40	54	12	18	160	16,5	12	16	12	36	12	2,6	38	55	28	10	6,4	12	61,3	53
50	65	12	20	170	17,5	12	16	12	45	12	0,3	46,5	67	32	12	8,4	12	69	61
63	75	16	21	190	21,5	15	21	16	50	16	3,3	56,5	73	40	12	8,4	16	80,5	71
80	95	16	27	210	24	15	21	16	63	16	1,0	72	97	50	14	10,5	16	100,5	91
100	115	20	29,5	230	28	18	25	20	73	20	2,5	89	115	60	16	10,5	20	122,5	111
125																	25	140	131
160																	30	205	171
200																	30	205	171

Kolbenstangenmutter aus verzinktem Stahl



Zyl. Ø	ZM	KK	OR	Artikelnr.
32	M10 x 1,25	17	6	KF - 16032
40	M12 x 1,25	19	7	KF - 16040
50	M16 x 1,5	24	8	KF - 16050
63	M16 x 1,5	24	8	
80	M20 x 1,5	30	9	KF - 16080
100	M20 x 1,5	30	9	
125	M27 x 2	41	12	KF - 16125
160	M36 x 2	55	14	KF - 16160
200	M36 x 2	55	14	

**Zylinderschraube
UNI 5931
Artikelnr. AZ4-VN...**
geeignet für Montageelemente
KF-10.../KF-11.../KF-11...S

**Zylinderschraube
UNI 5931 e DIN 7984
Artikelnr. AZ4-VN.../AZ4-VPA...**
geeignet für Montageelemente
KF-19...

**Zylinderschraube
UNI 5931
Artikelnr. AZ4-VN...**
geeignet für Montageelemente
KF-12.../KF-13...

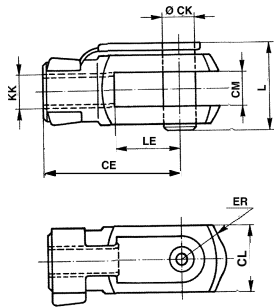
Zyl. Ø	Schraube	Artikelnr.
32-40	M6 x 18	AZ4-VN0618
50-63	M8 x 22	AZ4-VN0822
80-100	M10 x 25	AZ4-VN1025
125	M12 x 35	AZ4-VN1235

Zyl. Ø	Schraube 2 Stck. pro Typ	Artikelnr.
32-40	M6 x 14	AZ4-VN0614
	M6 x 18	AZ4-VN0618
50-63	M8 x 16	AZ4-VPA0816
	M8 x 22	AZ4-VPA0822
80-100	M10 x 20	AZ4-VPA1020
	M10 x 25	AZ4-VPA1025

Zyl. Ø	Schraube	Artikelnr.
32-40	M6 x 14	AZ4-VN0614
50-63	M8 x 16	AZ4-VN0816
80-100	M10 x 20	AZ4-VN1020
125	M12 x 25	AZ4-VN1225

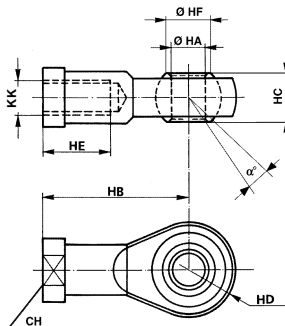


Gabelgelenk aus verzinktem Stahl für Kolbenstange nach ISO-Norm 8140 mit Bolzen



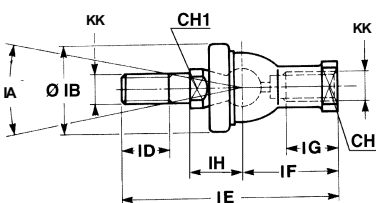
Zyl. Ø	CE	CK	CL	CM B12	ER	KK	L	LE	Masse kg	Artikelnr.
32	40	10	20	10	16	M10 x 1,25	26	20	0,09	KF - 15032
40	48	12	24	12	19	M12 x 1,25	32	24	0,15	KF - 15040
50-63	64	16	32	16	25	M16 x 1,5	40	32	0,34	KF - 15050
80-100	80	20	40	20	32	M20 x 1,5	50	40	0,67	KF - 15080
125	110	30	55	30	45	M27 x 2	65	54	1,79	KF - 15125
160-200	144	35	70	35	57	M36 x 2	81	72	3,87	KF - 15160

Selbstschmierendes Gelenkgabelstück



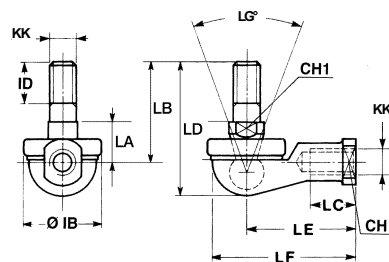
Zyl. Ø	α	CH	KK	HA	HB	HC	HD	HE	HF	Masse kg	Artikelnr.
32	13°	17	M10 x 1,25	10	43	14	14	20	12,9	0,076	KF - 17032
40	13°	19	M12 x 1,25	12	50	16	16	22	15,4	0,11	KF - 17040
50-63	15°	22	M16 x 1,5	16	64	21	21	28	19,3	0,22	KF - 17050
80-100	14°	30	M20 x 1,5	20	77	25	25	33	24,3	0,4	KF - 17080

Gabelstück mit Gelenkzapfen



Zyl. Ø	CH	CH1	IA	KK	IH ±0,3	IB	ID	IE	IF	IG	Masse kg	Artikelnr.
32	17	11	30°	M10 x 1,25	19,5	32	15	74,5	35	18	0,12	KF - 22025
40	19	17	30°	M12 x 1,25	22	36	17	84	40	20	0,185	KF - 22040
50-63	22	19	22°	M16 x 1,5	27,5	47	23	112	50	27	0,36	KF - 22050
80-100	30	24	15°	M20 x 1,5	31,5	58	25	133	63	38	0,57	KF - 22080

Gabelstück mit Winkelgelenkzapfen



Zyl. Ø	CH	CH1	LG	KK	IB	ID	LA ±0,3	LB	LC	LD	LE	LF	Masse kg	Artikelnr.
32	17	11	50°	M10 x 1,25	32	15	17	37	21	50,5	43	57	0,11	KF - 23025
40	19	17	50°	M12 x 1,25	36	17	19	42	27	57,5	50	66	0,165	KF - 23040
50-63	22	19	40°	M16 x 1,5	47	23	23,5	60	33	79,5	64	84	0,33	KF - 23050
80-100	30	24	32°	M20 x 1,5	58	25	27	68	40	90	77	99	0,54	KF - 23080