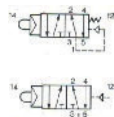


5/2-Wege-Ventile Serie AC MIXED

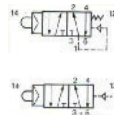
5/2-Wege-Ventile für pneumatische und mechanische Betätigung - G 1/2 G 1/4 G 1/8

AC-7010 5/2-Wegeventil - Kugelstößel - G 1/8



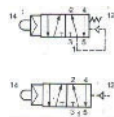
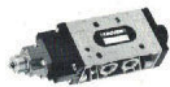
Bestellcode	Betätigung 1/4	Rückstellung 1/2	Anschluss G	Wege	Ø mm	NI/min	Druck bar	Kraft N	Gewicht kg
AC-7010	Kugelstößel	pneumomech. Feder	1/8	5/2	6	1080	1,8 - 10	11	0,27
AC-7010P	Kugelstößel	pneum. Feder	1/8	5/2	6	1080	1 - 10	11	0,26

AC-8010 5/2-Wegeventil - Kugelstößel - G 1/4



Bestellcode	Betätigung 1/4	Rückstellung 1/2	Anschluss G	Wege	Ø mm	NI/min	Druck bar	Kraft N	Gewicht kg
AC-8010	Kugelstößel	pneumomech. Feder	1/4	5/2	8	1600	1,7 - 10	11	0,28
AC-8010P	Kugelstößel	pneum. Feder	1/4	5/2	8	1600	0,8 - 10	11	0,27

AC-9010 5/2-Wegeventil - Kugelstößel - G 1/2



Bestellcode	Betätigung 1/4	Rückstellung 1/2	Anschluss G	Wege	Ø mm	NI/min	Druck bar	Kraft N	Gewicht kg
AC-9010	Kugelstößel	pneumomech. Feder	1/2	5/2	15	4600	1 - 10	11	0,83
AC-9010P	Kugelstößel	pneum. Feder	1/2	5/2	15	4600	0,8 - 10	11	0,82

5/2-Wege-Ventile - Gewindeanschluss für Schalttafeleinbau - G 1/2 G 1/4 G 1/8

AC-7013 5/2-Wegeventil - Schalttafeleinbau - G 1/8



Bestellcode	Betätigung 1/4	Rückstellung 1/2	Anschluss G	Wege	Ø mm	NI/min	Druck bar	Kraft N	Gewicht kg
AC-7013	Kugelstößel	pneumomech. Feder	1/8	5/2	6	1080	1,8 - 10	11	0,28
AC-7013P	Kugelstößel	pneum. Feder	1/8	5/2	6	1080	1 - 10	11	0,29

AC-8013 5/2-Wegeventil - Schalttafeleinbau - G 1/4



Bestellcode	Betätigung 1/4	Rückstellung 1/2	Anschluss G	Wege	Ø mm	NI/min	Druck bar	Kraft N	Gewicht kg
AC-8013	Kugelstößel	pneumomech. Feder	1/4	5/2	8	1600	1,7 - 10	11	0,29
AC-8013P	Kugelstößel	pneum. Feder	1/4	5/2	8	1600	0,8 - 10	11	0,28

AC-9013 5/2-Wegeventil - Schalttafeleinbau - G 1/2



Bestellcode	Betätigung 1/4	Rückstellung 1/2	Anschluss G	Wege	Ø mm	NI/min	Druck bar	Kraft N	Gewicht kg
AC-9013	Kugelstößel	pneumomech. Feder	1/2	5/2	15	4600	1 - 10	11	0,84
AC-9013P	Kugelstößel	pneum. Feder	1/2	5/2	15	4600	0,8 - 10	11	0,83

BETÄTIGUNGEN für AC-Ventile

Manuelle Betätigungen für Schraub- und Schalttafeleinbau



Bestellcode	Betätigung	Farbe	Kraft N	Gewicht kg
AI-3511	eingel. Druckknopf 1 Position	schwarz	16	0,031
AI-3511Q	eingel. Druckknopf 1 Position	schwarz	16	0,031
AI-3512Q	Schalttafel	rot	16	0,031
AI-3513Q	Schalttafel	grün	16	0,031



Bestellcode	Betätigung	Farbe	Kraft N	Gewicht kg
AI-3515	Druckknopf 1 Position	grün	12,5	0,025
AI-3517	Druckknopf 1 Position	rot	12,5	0,025
AI-3519	Druckknopf 1 Position	schwarz	12,5	0,025
AI-3515Q	Schalttafel	grün	12,5	0,025
AI-3517Q	Schalttafel	rot	12,5	0,025
AI-3519Q	Schalttafel	schwarz	12,5	0,025



Bestellcode	Betätigung	Farbe	Kraft N	Gewicht kg
AI-3514	Pilz-Druckknopf 1 Pos.	rot	16	0,022
AI-3516	Pilz-Druckknopf 1 Pos.	schwarz	16	0,022
AI-3514Q	Schalttafel	rot	16	0,022
AI-3516Q	Schalttafel	schwarz	16	0,022
AI-3514D	Pilz-Druckknopf 2 Pos.	rot	16	0,022
AI-3516D	Pilz-Druckknopf 2 Pos.	schwarz	16	0,022
AI-3514QD	Schalttafel	rot	16	0,022
AI-3516QD	Schalttafel	schwarz	16	0,022



Bestellcode	Betätigung	Kraft N	Gewicht kg
AI-3521	Drehschalter Warnleuchte 1 Position	12,5	0,025
AI-3521Q	Schalttafel	12,5	0,025
AI-3520	Drehschalter Warnleuchte 2 Positionen	12,5	0,025
AI-3520Q	Schalttafel	12,5	0,025



Bestellcode	Betätigung	Stellungen	Kraft N	Gewicht kg
AI-3522	Hebel-Drehschalter mit Kontrollleuchte	2	12,5	0,025
AI-3522Q	Schalttafel	2	12,5	0,025
AI-3523	Hebel-Drehschalter mit Kontrollleuchte	1	12,5	0,025
AI-3523Q	Schalttafel	1	12,5	0,025



Bestellcode	Betätigung	Kraft N	Gewicht kg
AI-3524	Hebel 2 Positionen	6	0,022
AI-3524Q	Hebel Warnleuchte 2 Positionen Schalttafel	6	0,022



Bestellcode	Betätigung	Kraft N	Gewicht kg
AI-3525	Hebel alle Richtungen mit Rückstellung Mitte 1 Position	7	0,029
AI-3525Q	Hebel alle Richtungen mit Rückstellung Mitte 1 Position Schalttafel	7	0,029



Bestellcode	Betätigung	Kraft N	Gewicht kg
AI-3526	Druck-Zug-Knopf 2 Positionen	6	0,022
AI-3526Q	Druck-Zug-Knopf 2 Positionen Schalttafel	6	0,022

Pneumatische und mechanische Betätigungen für Miniatur-Endschalter



Bestellcode	Betätigung	Basis Druck	Betriebsdruck	Gewicht kg
AI-3550	pneumatisch	1,9 - 2,7	Betriebsdruck	0,020
			1 - 9 bar	



Bestellcode	Betätigung	Kraft N	Gewicht kg
AI-3570	Rollenhebel mit Feder Betätigungsweg 2,5 - 4,7mm	10	0,021



Bestellcode	Betätigung	Basis Druck	Betriebsdruck	Gewicht kg
AI-3551	pneumatisch verstärkt	0,6 - 0,9	Betriebsdruck	0,030
			1 - 9 bar	



Bestellcode	Betätigung	Kraft N	Gewicht kg
AI-3571	Rollenhebel-Leerrücklauf mit Feder Betätigungsweg 2,5 - 4,7mm	10	0,021



Bestellcode	Betätigung	Kraft N	Gewicht kg
AI-3563	Federstab alle Richtungen mit Feder Betätigungswinkel min. 20° max 90°	3,3	0,034

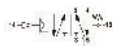


Bestellcode	Betätigung	Kraft N	Gewicht kg
AI-3572	Taster 1 Position	10	0,021

BETÄTIGUNGEN für AC-Ventile

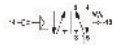
5/2-Wege-Ventile - pneumatischer Impuls - G 1/2 G 1/4 G 1/8

AC-7100 5/2-Wegeventil - einseitig pneumatische Betätigung



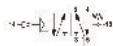
Bestellcode	Steuerung 14	Rücklauf 12	Anschl G	Wege	Ø mm	NI/min	Druck bar	Anzug ms(14)	Abfall ms(12)	Gewicht kg
AC-7100	pneumatisch verstärkt	pneumomech. Feder	1/8	5/2	6	1080	1,8 - 10	8	10	0,22

AC-8100 5/2-Wegeventil - einseitig pneumatische Betätigung



Bestellcode	Steuerung 14	Rücklauf 12	Anschl G	Wege	Ø mm	NI/min	Druck bar	Anzug ms(14)	Abfall ms(12)	Gewicht kg
AC-8100	pneumatisch verstärkt	pneumomech. Feder	1/4	5/2	8	1600	1,7 - 10	10	10	0,23

AC-9100 5/2-Wegeventil - einseitig pneumatische Betätigung



Bestellcode	Steuerung 14	Rücklauf 12	Anschl G	Wege	Ø mm	NI/min	Druck bar	Anzug ms(14)	Abfall ms(12)	Gewicht kg
AC-9100	pneumatisch verstärkt	pneumomech. Feder	1/2	5/2	15	4600	1 - 10	10	12	0,76

AC-7120 und AC-7121 5/2-Wegeventil - beidseitig pneumatische Betätigung



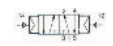
Bestellcode	Steuerung 14	Rücklauf 12	Anschl G	Wege	Ø mm	NI/min	Druck bar	Anzug ms(14)	Abfall ms(12)	Gewicht kg
AC-7120	pneumatisch verstärkt	pneumatisch verstärkt	1/8	5/2	6	1080	1 - 10	5	10	0,23
AC-7121	pneumatisch differential	pneumatisch differential	1/8	5/2	6	1080	1 - 10	5	7	0,22

AC-8120 und AC-8121 5/2-Wegeventil - beidseitig pneumatische Betätigung



Bestellcode	Steuerung 14	Rücklauf 12	Anschl G	Wege	Ø mm	NI/min	Druck bar	Anzug ms(14)	Abfall ms(12)	Gewicht kg
AC-8120	pneumatisch verstärkt	pneumatisch verstärkt	1/4	5/2	6	1600	0,8 - 10	6	6	0,21
AC-8121	pneumatisch differential	pneumatisch differential	1/4	5/2	6	1600	1 - 10	6	8	0,20

AC-9120 und AC-9121 5/2-Wegeventil - beidseitig pneumatische Betätigung



Bestellcode	Steuerung 14	Rücklauf 12	Anschl G	Wege	Ø mm	NI/min	Druck bar	Anzug ms(14)	Abfall ms(12)	Gewicht kg
AC-9120	pneumatisch verstärkt	pneumatisch verstärkt	1/2	5/2	15	4600	0,8 - 10	8	8	0,77
AC-9121	pneumatisch verstärkt	pneumatisch differential	1/2	5/2	15	4600	1 - 10	8	10	0,76

5/2-Wege-Ventile Serie AC MIXED

5/2-Wege-Ventile - elektrische Ansteuerung - G 1/2 G 1/4 G 1/8

AC-7500 5/2-Wegeventil - einseitig elektrische Betätigung



Bestellcode	Steuerung 14	Rückstellung 12	Anschl. G	Wege	Ø mm	NI/min	Druck bar	Anzug ms(14)	Abfall ms (12)	Hand- betätigung	Gewicht kg
AC-7500	elektropneum. verstärkt Spule in Linie	pneumomech. Feder	1/8	5/2	6	1080	1,8 - 10	18	20	Schraube 2 Stellg.	0,27

Spulen nicht enthalten

AC-8500 5/2-Wegeventil - einseitig elektrische Betätigung



Bestellcode	Steuerung 14	Rückstellung 12	Anschl. G	Wege	Ø mm	NI/min	Druck bar	Anzug ms(14)	Abfall ms (12)	Hand- betätigung	Gewicht kg
AC-8500	elektropneum. verstärkt Spule in Linie	pneumomech. Feder	1/4	5/2	8	1600	1,7 - 10	22	22	Schraube 2 Stellg.	0,28

Spulen nicht enthalten

AC-9500 5/2-Wegeventil - einseitig elektrische Betätigung



Bestellcode	Steuerung 14	Rückstellung 12	Anschl. G	Wege	Ø mm	NI/min	Druck bar	Anzug ms(14)	Abfall ms (12)	Hand- betätigung	Gewicht kg
AC-9500	elektropneum. verstärkt Spule in Linie	pneumomech. Feder	1/2	5/2	15	4600	1 - 10	23	30	Schraube 2 Stellg.	1,10

Spulen nicht enthalten

AC-7505 5/2-Wegeventil - einseitig elektrische Betätigung



Bestellcode	Steuerung 14	Rückstellung 12	Anschl. G	Wege	Ø mm	NI/min	Druck bar	Anzug ms(14)	Abfall ms (12)	Hand- betätigung	Gewicht kg
AC-7505	elektropneum. verstärkt Spule 90° gedreht	pneumomech. Feder	1/8	5/2	6	1080	1,8 - 10	20	25	Schraube 2 Stellg.	0,30

Spulen nicht enthalten

AC-8505 5/2-Wegeventil - einseitig elektrische Betätigung



Bestellcode	Steuerung 14	Rückstellung 12	Anschl. G	Wege	Ø mm	NI/min	Druck bar	Anzug ms(14)	Abfall ms (12)	Hand- betätigung	Gewicht kg
AC-8505	elektropneum. verstärkt Spule in Linie	pneumomech. Feder	1/4	5/2	8	1600	1,7 - 10	23	25	Schraube 2 Stellg.	0,32

Spulen nicht enthalten

AC-9505 5/2-Wegeventil - einseitig elektrische Betätigung



Bestellcode	Steuerung 14	Rückstellung 12	Anschl. G	Wege	Ø mm	NI/min	Druck bar	Anzug ms(14)	Abfall ms (12)	Hand- betätigung	Gewicht kg
AC-9505	elektropneum. verstärkt Spule in Linie	pneumomech. Feder	1/2	5/2	15	4600	1 - 10	25	32	Schraube 2 Stellg.	0,94

Spulen nicht enthalten

AC-7509 5/2-Wegeventil - einseitig elektrische Betätigung



Bestellcode	Steuerung 14	Rückstellung 12	Anschl. G	Wege	Ø mm	NI/min	Druck bar	Anzug ms(14)	Abfall ms (12)	Hand- betätigung	Gewicht kg
AC-7509	elektropneum. verstärkt Spule parallel	pneumomech. Feder	1/8	5/2	6	1080	1,8 - 10	22	26	Schraube 2 Stellg.	0,31

Spulen nicht enthalten

AC-8509 5/2-Wegeventil - einseitig elektrische Betätigung



Bestellcode	Steuerung 14	Rückstellung 12	Anschl. G	Wege	Ø mm	NI/min	Druck bar	Anzug ms(14)	Abfall ms (12)	Hand- betätigung	Gewicht kg
AC-8509	elektropneum. verstärkt Spule parallel	pneumomech. Feder	1/4	5/2	8	1600	1,7 - 10	25	27	Schraube 2 Stellg.	0,33

Spulen nicht enthalten

5/2-Wege-Ventile Serie AC MIXED

5/2-Wege-Ventile - elektrische Ansteuerung - G 1/2 G 1/4 G 1/8

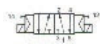
AC-7520 5/2-Wegeventil - beidseitig elektrische Betätigung



Bestellcode	Steuerung 14	Rückstellung 12	Anschl. G	Wege	Ø mm	NI/min	Druck bar	Anzug ms(14)	Abfall ms (12)	Hand- betätigung	Gewicht kg
AC-7520	elektropneum. verstärkt Spule in Linie	pneumomech. Feder	1/8	5/2	6	1080	1 - 10	14	14	Schraube 2 Stellg.	0,33

Spulen nicht enthalten

AC-8520 5/2-Wegeventil - beidseitig elektrische Betätigung



Bestellcode	Steuerung 14	Rückstellung 12	Anschl. G	Wege	Ø mm	NI/min	Druck bar	Anzug ms(14)	Abfall ms (12)	Hand- betätigung	Gewicht kg
AC-8520	elektropneum. verstärkt Spule in Linie	elektropneum. verstärkt	1/4	5/2	8	1600	0,8 - 10	14	14	Schraube 2 Stellg.	0,31

Spulen nicht enthalten

AC-9520 5/2-Wegeventil - beidseitig elektrische Betätigung



Bestellcode	Steuerung 14	Rückstellung 12	Anschl. G	Wege	Ø mm	NI/min	Druck bar	Anzug ms(14)	Abfall ms (12)	Hand- betätigung	Gewicht kg
AC-9520	elektropneum. verstärkt Spule in Linie	elektropneum. verstärkt	1/2	5/2	15	4600	0,8 - 10	16	16	Schraube 2 Stellg.	1,10

Spulen nicht enthalten

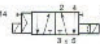
AC-7521 5/2-Wegeventil - beidseitig elektrische Betätigung



Bestellcode	Steuerung 14	Rückstellung 12	Anschl. G	Wege	Ø mm	NI/min	Druck bar	Anzug ms(14)	Abfall ms (12)	Hand- betätigung	Gewicht kg
AC-7521	elektropneum. verstärkt Spule in Linie	elektropneum. differenzial	1/8	5/2	6	1080	2 - 10	14	26	Schraube 2 Stellg.	0,32

Spulen nicht enthalten

AC-8521 5/2-Wegeventil - beidseitig elektrische Betätigung



Bestellcode	Steuerung 14	Rückstellung 12	Anschl. G	Wege	Ø mm	NI/min	Druck bar	Anzug ms(14)	Abfall ms (12)	Hand- betätigung	Gewicht kg
AC-8521	elektropneum. verstärkt Spule in Linie	elektropneum. differential	1/4	5/2	8	1600	1,2 - 10	14	26	Schraube 2 Stellg.	0,30

Spulen nicht enthalten

AC-9521 5/2-Wegeventil - beidseitig elektrische Betätigung



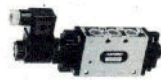
Bestellcode	Steuerung 14	Rückstellung 12	Anschl. G	Wege	Ø mm	NI/min	Druck bar	Anzug ms(14)	Abfall ms (12)	Hand- betätigung	Gewicht kg
AC-9521	elektropneum. verstärkt Spule in Linie	elektropneum. differential	1/2	5/2	15	4600	1 - 10	16	28	Schraube 2 Stellg.	1,05

Spulen nicht enthalten

5/2-Wege-Ventile Serie AC MIXED

5/2-Wege-Ventile - elektrische Ansteuerung - G 1/2 G 1/4 G 1/8

AC-7522 5/2-Wegeventil - beidseitig elektrische Betätigung



Bestellcode	Steuerung 14	Rückstellung 12	Anschl. G	Wege	Ø mm	NI/min	Druck bar	Anzug ms(14)	Abfall ms (12)	Hand- betätigung	Gewicht kg
AC-7522	elektropneum. verstärkt Spule in Linie	pneum. verstärkt	1/8	5/2	6	1080	1 - 10	14	5	Schraube 2 Stellg.	0,28

Spulen nicht enthalten

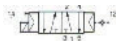
AC-8522 5/2-Wegeventil - beidseitig elektrische Betätigung



Bestellcode	Steuerung 14	Rückstellung 12	Anschl. G	Wege	Ø mm	NI/min	Druck bar	Anzug ms(14)	Abfall ms (12)	Hand- betätigung	Gewicht kg
AC-8522	elektropneum. verstärkt Spule in Linie	pneum. verstärkt	1/4	5/2	8	1600	0,8 - 10	14	6	Schraube 2 Stellg.	0,26

Spulen nicht enthalten

AC-9522 5/2-Wegeventil - beidseitig elektrische Betätigung



Bestellcode	Steuerung 14	Rückstellung 12	Anschl. G	Wege	Ø mm	NI/min	Druck bar	Anzug ms(14)	Abfall ms (12)	Hand- betätigung	Gewicht kg
AC-9522	elektropneum. verstärkt Spule in Linie	pneum. verstärkt	1/2	5/2	15	4600	0,8 - 10	16	13	Schraube 2 Stellg.	0,89

Spulen nicht enthalten

AC-7525 5/2-Wegeventil - beidseitig elektrische Betätigung



Bestellcode	Steuerung 14	Rückstellung 12	Anschl. G	Wege	Ø mm	NI/min	Druck bar	Anzug ms(14)	Abfall ms (12)	Hand- betätigung	Gewicht kg
AC-7525	elektropneum. verstärkt Spule 90° versetzt	elektropneum. verstärkt	1/8	5/2	6	1080	1 - 10	16	16	Schraube 2 Stellg.	0,39

Spulen nicht enthalten

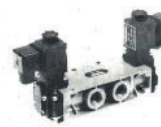
AC-8525 5/2-Wegeventil - beidseitig elektrische Betätigung



Bestellcode	Steuerung 14	Rückstellung 12	Anschl. G	Wege	Ø mm	NI/min	Druck bar	Anzug ms(14)	Abfall ms (12)	Hand- betätigung	Gewicht kg
AC-8525	elektropneum. verstärkt Spule 90° versetzt	elektropneum. verstärkt	1/4	5/2	8	1600	0,8 - 10	16	16	Schraube 2 Stellg.	0,37

Spulen nicht enthalten

AC-9525 5/2-Wegeventil - beidseitig elektrische Betätigung



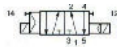
Bestellcode	Steuerung 14	Rückstellung 12	Anschl. G	Wege	Ø mm	NI/min	Druck bar	Anzug ms(14)	Abfall ms (12)	Hand- betätigung	Gewicht kg
AC-9525	elektropneum. verstärkt Spule 90° versetzt	elektropneum. verstärkt	1/2	5/2	15	4600	0,8 - 10	18	18	Schraube 2 Stellg.	1,15

Spulen nicht enthalten

5/2-Wege-Ventile Serie AC MIXED

5/2-Wege-Ventile - elektrische Ansteuerung - G 1/2 G 1/4 G 1/8

AC-7526 5/2-Wegeventil - beidseitig elektrische Betätigung



Bestellcode	Steuerung 14	Rückstellung 12	Anschl. G	Wege	Ø mm	NI/min	Druck bar	Anzug ms(14)	Abfall ms (12)	Hand- betätigung	Gewicht kg
AC-7526	elektropneum. verstärkt Spule 90° versetzt	elektropneum. differential	1/8	5/2	6	1080	2 - 10	16	28	Schraube 2 Stellg.	0,38

Spulen nicht enthalten

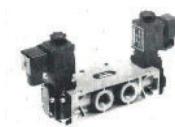
AC-8526 5/2-Wegeventil - beidseitig elektrische Betätigung



Bestellcode	Steuerung 14	Rückstellung 12	Anschl. G	Wege	Ø mm	NI/min	Druck bar	Anzug ms(14)	Abfall ms (12)	Hand- betätigung	Gewicht kg
AC-8526	elektropneum. verstärkt Spule 90° versetzt	elektropneum. differential	1/4	5/2	8	1600	1,2 - 10	16	28	Schraube 2 Stellg.	0,36

Spulen nicht enthalten

AC-9526 5/2-Wegeventil - beidseitig elektrische Betätigung



Bestellcode	Steuerung 14	Rückstellung 12	Anschl. G	Wege	Ø mm	NI/min	Druck bar	Anzug ms(14)	Abfall ms (12)	Hand- betätigung	Gewicht kg
AC-9526	elektropneum. verstärkt Spule 90° versetzt	elektropneum. differential	1/2	5/2	15	4600	1 - 10	18	30	Schraube 2 Stellg.	1,10

Spulen nicht enthalten

AC-7527 5/2-Wegeventil - beidseitig elektrische Betätigung



Bestellcode	Steuerung 14	Rückstellung 12	Anschl. G	Wege	Ø mm	NI/min	Druck bar	Anzug ms(14)	Abfall ms (12)	Hand- betätigung	Gewicht kg
AC-7527	elektropneum. verstärkt Spule 90° versetzt	pneum. verstärkt	1/8	5/2	6	1080	1 - 10	16	6	Schraube 2 Stellg.	0,31

Spulen nicht enthalten

AC-8527 5/2-Wegeventil - beidseitig elektrische Betätigung



Bestellcode	Steuerung 14	Rückstellung 12	Anschl. G	Wege	Ø mm	NI/min	Druck bar	Anzug ms(14)	Abfall ms (12)	Hand- betätigung	Gewicht kg
AC-8527	elektropneum. verstärkt Spule 90° versetzt	pneum. verstärkt	1/4	5/2	8	1600	0,8 - 10	16	7	Schraube 2 Stellg.	0,29

Spulen nicht enthalten

AC-9527 5/2-Wegeventil - beidseitig elektrische Betätigung



Bestellcode	Steuerung 14	Rückstellung 12	Anschl. G	Wege	Ø mm	NI/min	Druck bar	Anzug ms(14)	Abfall ms (12)	Hand- betätigung	Gewicht kg
AC-9527	elektropneum. verstärkt Spule 90° versetzt	pneum. verstärkt	1/2	5/2	15	4600	0,8 - 10	18	15	Schraube 2 Stellg.	0,94

Spulen nicht enthalten

5/2-Wege-Ventile Serie AC MIXED

5/2-Wege-Ventile - elektrische Ansteuerung - G 1/2 G 1/4 G 1/8

AC-7529 5/2-Wegeventil - beidseitig elektrische Betätigung



Bestellcode	Steuerung 14	Rückstellung 12	Anschl. G	Wege	Ø mm	NI/min	Druck bar	Anzug ms(14)	Abfall ms (12)	Hand- betätigung	Gewicht kg
AC-7529	elektropneum. verstärkt Spule 90° parallel	elektropneum. verstärkt	1/8	5/2	6	1080	1 - 10	18	18	Schraube 2 Stellg.	0,42

Spulen nicht enthalten

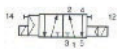
AC-8529 5/2-Wegeventil - beidseitig elektrische Betätigung



Bestellcode	Steuerung 14	Rückstellung 12	Anschl. G	Wege	Ø mm	NI/min	Druck bar	Anzug ms(14)	Abfall ms (12)	Hand- betätigung	Gewicht kg
AC-8529	elektropneum. verstärkt Spule 90° parallel	elektropneum. verstärkt	1/4	5/2	8	1600	0,8 - 10	18	18	Schraube 2 Stellg.	0,40

Spulen nicht enthalten

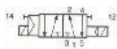
AC-7530 5/2-Wegeventil - beidseitig elektrische Betätigung



Bestellcode	Steuerung 14	Rückstellung 12	Anschl. G	Wege	Ø mm	NI/min	Druck bar	Anzug ms(14)	Abfall ms (12)	Hand- betätigung	Gewicht kg
AC-7530	elektropneum. verstärkt Spule 90° parallel	elektropneum. differential	1/8	5/2	6	1080	2 - 10	18	32	Schraube 2 Stellg.	0,41

Spulen nicht enthalten

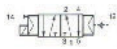
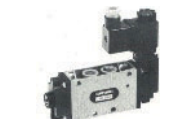
AC-8530 5/2-Wegeventil - beidseitig elektrische Betätigung



Bestellcode	Steuerung 14	Rückstellung 12	Anschl. G	Wege	Ø mm	NI/min	Druck bar	Anzug ms(14)	Abfall ms (12)	Hand- betätigung	Gewicht kg
AC-8530	elektropneum. verstärkt Spule parallel	elektropneum. differential	1/4	5/2	8	1600	1,7 - 10	18	32	Schraube 2 Stellg.	0,39

Spulen nicht enthalten

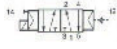
AC-7531 5/2-Wegeventil - beidseitig elektrische Betätigung



Bestellcode	Steuerung 14	Rückstellung 12	Anschl. G	Wege	Ø mm	NI/min	Druck bar	Anzug ms(14)	Abfall ms (12)	Hand- betätigung	Gewicht kg
AC-7531	elektropneum. verstärkt Spule parallel	pneum. verstärkt	1/8	5/2	6	1080	1 - 10	18	7	Schraube 2 Stellg.	0,32

Spulen nicht enthalten

AC-8531 5/2-Wegeventil - beidseitig elektrische Betätigung



Bestellcode	Steuerung 14	Rückstellung 12	Anschl. G	Wege	Ø mm	NI/min	Druck bar	Anzug ms(14)	Abfall ms (12)	Hand- betätigung	Gewicht kg
AC-8531	elektropneum. verstärkt Spule parallel	pneum. verstärkt	1/4	5/2	8	1600	0,8 - 10	18	8	Schraube 2 Stellg.	0,30

Spulen nicht enthalten

5/2-Wege-Ventile Serie AC MIXED

5/2-Wege-Ventile - elektrische Ansteuerung - externe Steuerluft - G 1/4 G 1/8

AC-7740 5/2-Wegeventil - einseitig elektrische Betätigung - externe Steuerluft



Bestellcode	Steuerung 14	Rückstellung 12	Anschl. G	Wege	Ø mm	NI/min	Druck bar	Anzug ms(14)	Abfall ms (12)	Hand- betätigung	Gewicht kg
AC-7740	elektropneum. verstärkt Spule in Linie	pneumomech. Feder	1/8	5/2	6	1080	1,8 - 10	16	20	Schraube 2 Stellg.	0,79

Spulen nicht enthalten

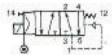
AC-8740 5/2-Wegeventil - einseitig elektrische Betätigung - externe Steuerluft



Bestellcode	Steuerung 14	Rückstellung 12	Anschl. G	Wege	Ø mm	NI/min	Druck bar	Anzug ms(14)	Abfall ms (12)	Hand- betätigung	Gewicht kg
AC-8740	elektropneum. verstärkt Spule in Linie	pneumomech. Feder	1/4	5/2	8	1600	1,7 - 10	20	22	Schraube 2 Stellg.	0,30

Spulen nicht enthalten

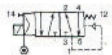
AC-7745 5/2-Wegeventil - einseitig elektrische Betätigung - externe Steuerluft



Bestellcode	Steuerung 14	Rückstellung 12	Anschl. G	Wege	Ø mm	NI/min	Druck bar	Anzug ms(14)	Abfall ms (12)	Hand- betätigung	Gewicht kg
AC-7745	elektropneum. verstärkt Spule 90° gedreht	pneumomech. Feder	1/8	5/2	6	1080	1,8 - 10	20	25	Schraube 2 Stellg.	0,33

Spulen nicht enthalten

AC-8745 5/2-Wegeventil - einseitig elektrische Betätigung - externe Steuerluft



Bestellcode	Steuerung 14	Rückstellung 12	Anschl. G	Wege	Ø mm	NI/min	Druck bar	Anzug ms(14)	Abfall ms (12)	Hand- betätigung	Gewicht kg
AC-8745	elektropneum. verstärkt Spule 90° gedreht	pneumomech. Feder	1/4	5/2	8	1600	1,7 - 10	22	25	Schraube 2 Stellg.	0,34

Spulen nicht enthalten

AC-7749 5/2-Wegeventil - einseitig elektrische Betätigung - externe Steuerluft



Bestellcode	Steuerung 14	Rückstellung 12	Anschl. G	Wege	Ø mm	NI/min	Druck bar	Anzug ms(14)	Abfall ms (12)	Hand- betätigung	Gewicht kg
AC-7749	elektropneum. verstärkt Spule parallel	pneumomech. Feder	1/8	5/2	6	1080	1,8 - 10	22	26	Schraube 2 Stellg.	0,35

Spulen nicht enthalten

AC-8749 5/2-Wegeventil - einseitig elektrische Betätigung - externe Steuerluft



Bestellcode	Steuerung 14	Rückstellung 12	Anschl. G	Wege	Ø mm	NI/min	Druck bar	Anzug ms(14)	Abfall ms (12)	Hand- betätigung	Gewicht kg
AC-8749	elektropneum. verstärkt Spule parallel	pneumomech. Feder	1/4	5/2	8	1600	1,7 - 10	24	27	Schraube 2 Stellg.	0,35

Spulen nicht enthalten

5/2-Wege-Ventile Serie AC MIXED

5/2-Wege-Ventile - elektrische Ansteuerung - externe Steuerluft - G 1/4 G 1/8

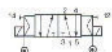
AC-7760 5/2-Wegeventil - einseitig elektrische Betätigung - externe Steuerluft



Bestellcode	Steuerung 14	Rückstellung 12	Anschl. G	Wege	Ø mm	NI/min	Druck bar	Anzug ms(14)	Abfall ms (12)	Hand- betätigung	Gewicht kg
AC-7760	elektropneum. verstärkt Spule in Linie	elektropneum. verstärkt	1/8	5/2	6	1080	1 - 10	12	12	Schraube 2 Stellg.	0,39

Spulen nicht enthalten

AC-8760 5/2-Wegeventil - einseitig elektrische Betätigung - externe Steuerluft



Bestellcode	Steuerung 14	Rückstellung 12	Anschl. G	Wege	Ø mm	NI/min	Druck bar	Anzug ms(14)	Abfall ms (12)	Hand- betätigung	Gewicht kg
AC-8760	elektropneum. verstärkt Spule in Linie	elektropneum. verstärkt	1/4	5/2	8	1600	0,8 - 10	14	14	Schraube 2 Stellg.	0,37

Spulen nicht enthalten

AC-7761 5/2-Wegeventil - einseitig elektrische Betätigung - externe Steuerluft



Bestellcode	Steuerung 14	Rückstellung 12	Anschl. G	Wege	Ø mm	NI/min	Druck bar	Anzug ms(14)	Abfall ms (12)	Hand- betätigung	Gewicht kg
AC-7761	elektropneum. verstärkt Spule in Linie	elektropneum. differenzial	1/8	5/2	6	1080	2 - 10	12	24	Schraube 2 Stellg.	0,38

Spulen nicht enthalten

AC-8761 5/2-Wegeventil - einseitig elektrische Betätigung - externe Steuerluft



Bestellcode	Steuerung 14	Rückstellung 12	Anschl. G	Wege	Ø mm	NI/min	Druck bar	Anzug ms(14)	Abfall ms (12)	Hand- betätigung	Gewicht kg
AC-8761	elektropneum. verstärkt Spule in Linie	elektropneum. differenzial	1/4	5/2	8	1600	1,2 - 10	14	26	Schraube 2 Stellg.	0,36

Spulen nicht enthalten

AC-7762 5/2-Wegeventil - einseitig elektrische Betätigung - externe Steuerluft



Bestellcode	Steuerung 14	Rückstellung 12	Anschl. G	Wege	Ø mm	NI/min	Druck bar	Anzug ms(14)	Abfall ms (12)	Hand- betätigung	Gewicht kg
AC-7762	elektropneum. verstärkt Spule in Linie	pneum. verstärkt	1/8	5/2	6	1080	1 - 10	12	5	Schraube 2 Stellg.	0,31

Spulen nicht enthalten

AC-8762 5/2-Wegeventil - einseitig elektrische Betätigung - externe Steuerluft



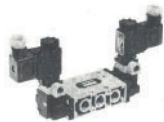
Bestellcode	Steuerung 14	Rückstellung 12	Anschl. G	Wege	Ø mm	NI/min	Druck bar	Anzug ms(14)	Abfall ms (12)	Hand- betätigung	Gewicht kg
AC-8762	elektropneum. verstärkt Spule in Linie	pneum. verstärkt	1/4	5/2	8	1600	0,8 - 10	14	6	Schraube 2 Stellg.	0,29

Spulen nicht enthalten

5/2-Wege-Ventile Serie AC MIXED

5/2-Wege-Ventile - elektrische Ansteuerung - externe Steuerluft - G 1/4 G 1/8

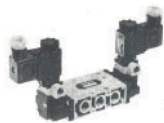
AC-7765 5/2-Wegeventil - einseitig elektrische Betätigung - externe Steuerluft



Bestellcode	Steuerung 14	Rückstellung 12	Anschl. G	Wege	Ø mm	NI/min	Druck bar	Anzug ms(14)	Abfall ms (12)	Hand- betätigung	Gewicht kg
AC-7765	elektropneum. verstärkt Spule 90° versetzt	elektropneum. verstärkt	1/8	5/2	6	1080	1 - 10	14	14	Schraube 2 Stellg.	0,44

Spulen nicht enthalten

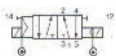
AC-8765 5/2-Wegeventil - einseitig elektrische Betätigung - externe Steuerluft



Bestellcode	Steuerung 14	Rückstellung 12	Anschl. G	Wege	Ø mm	NI/min	Druck bar	Anzug ms(14)	Abfall ms (12)	Hand- betätigung	Gewicht kg
AC-8765	elektropneum. verstärkt Spule 90° versetzt	elektropneum. verstärkt	1/4	5/2	8	1600	0,8 - 10	16	16	Schraube 2 Stellg.	0,43

Spulen nicht enthalten

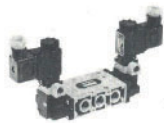
AC-7766 5/2-Wegeventil - einseitig elektrische Betätigung - externe Steuerluft



Bestellcode	Steuerung 14	Rückstellung 12	Anschl. G	Wege	Ø mm	NI/min	Druck bar	Anzug ms(14)	Abfall ms (12)	Hand- betätigung	Gewicht kg
AC-7766	elektropneum. verstärkt Spule 90° versetzt	elektropneum. differenzial	1/8	5/2	6	1080	2 - 10	14	28	Schraube 2 Stellg.	0,43

Spulen nicht enthalten

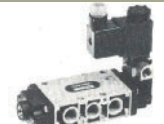
AC-8766 5/2-Wegeventil - einseitig elektrische Betätigung - externe Steuerluft



Bestellcode	Steuerung 14	Rückstellung 12	Anschl. G	Wege	Ø mm	NI/min	Druck bar	Anzug ms(14)	Abfall ms (12)	Hand- betätigung	Gewicht kg
AC-8766	elektropneum. verstärkt Spule 90° versetzt	elektropneum. differenzial	1/4	5/2	8	1600	1,2 - 10	16	28	Schraube 2 Stellg.	0,42

Spulen nicht enthalten

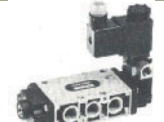
AC-7767 5/2-Wegeventil - einseitig elektrische Betätigung - externe Steuerluft



Bestellcode	Steuerung 14	Rückstellung 12	Anschl. G	Wege	Ø mm	NI/min	Druck bar	Anzug ms(14)	Abfall ms (12)	Hand- betätigung	Gewicht kg
AC-7767	elektropneum. verstärkt Spule 90° versetzt	pneum. verstärkt	1/8	5/2	6	1080	1 - 10	14	6	Schraube 2 Stellg.	0,34

Spulen nicht enthalten

AC-8767 5/2-Wegeventil - einseitig elektrische Betätigung - externe Steuerluft



Bestellcode	Steuerung 14	Rückstellung 12	Anschl. G	Wege	Ø mm	NI/min	Druck bar	Anzug ms(14)	Abfall ms (12)	Hand- betätigung	Gewicht kg
AC-8767	elektropneum. verstärkt Spule 90° versetzt	pneum. verstärkt	1/4	5/2	8	1600	0,8 - 10	16	7	Schraube 2 Stellg.	0,32

Spulen nicht enthalten

5/2-Wege-Ventile Serie AC MIXED

5/2-Wege-Ventile - elektrische Ansteuerung - externe Steuerluft - G 1/4 G 1/8

AC-7769 5/2-Wegeventil - einseitig elektrische Betätigung - externe Steuerluft



Bestellcode	Steuerung 14	Rückstellung 12	Anschl. G	Wege	Ø mm	NI/min	Druck bar	Anzug ms(14)	Abfall ms (12)	Hand- betätigung	Gewicht kg
AC-7769	elektropneum. verstärkt Spule parallel	elektropneum. verstärkt	1/8	5/2	6	1080	1 - 10	15	15	Schraube 2 Stellg.	0,47

Spulen nicht enthalten

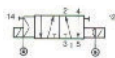
AC-8769 5/2-Wegeventil - einseitig elektrische Betätigung - externe Steuerluft



Bestellcode	Steuerung 14	Rückstellung 12	Anschl. G	Wege	Ø mm	NI/min	Druck bar	Anzug ms(14)	Abfall ms (12)	Hand- betätigung	Gewicht kg
AC-8769	elektropneum. verstärkt Spule parallel	elektropneum. verstärkt	1/4	5/2	8	1600	0,8 - 10	17	17	Schraube 2 Stellg.	0,45

Spulen nicht enthalten

AC-7770 5/2-Wegeventil - einseitig elektrische Betätigung - externe Steuerluft



Bestellcode	Steuerung 14	Rückstellung 12	Anschl. G	Wege	Ø mm	NI/min	Druck bar	Anzug ms(14)	Abfall ms (12)	Hand- betätigung	Gewicht kg
AC-7770	elektropneum. verstärkt Spule parallel	elektropneum. differenzial	1/8	5/2	6	1080	2 - 10	15	30	Schraube 2 Stellg.	0,46

Spulen nicht enthalten

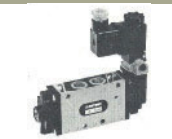
AC-8770 5/2-Wegeventil - einseitig elektrische Betätigung - externe Steuerluft



Bestellcode	Steuerung 14	Rückstellung 12	Anschl. G	Wege	Ø mm	NI/min	Druck bar	Anzug ms(14)	Abfall ms (12)	Hand- betätigung	Gewicht kg
AC-8770	elektropneum. verstärkt Spule parallel	elektropneum. differenzial	1/4	5/2	8	1600	1,2 - 10	17	30	Schraube 2 Stellg.	0,44

Spulen nicht enthalten

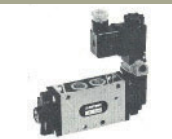
AC-7771 5/2-Wegeventil - einseitig elektrische Betätigung - externe Steuerluft



Bestellcode	Steuerung 14	Rückstellung 12	Anschl. G	Wege	Ø mm	NI/min	Druck bar	Anzug ms(14)	Abfall ms (12)	Hand- betätigung	Gewicht kg
AC-7771	elektropneum. verstärkt Spule parallel	pneum. verstärkt	1/8	5/2	6	1080	1 - 10	15	7	Schraube 2 Stellg.	0,35

Spulen nicht enthalten

AC-8771 5/2-Wegeventil - einseitig elektrische Betätigung - externe Steuerluft



Bestellcode	Steuerung 14	Rückstellung 12	Anschl. G	Wege	Ø mm	NI/min	Druck bar	Anzug ms(14)	Abfall ms (12)	Hand- betätigung	Gewicht kg
AC-8771	elektropneum. verstärkt Spule parallel	pneum. verstärkt	1/4	5/2	8	1600	0,8 - 10	17	8	Schraube 2 Stellg.	0,33

Spulen nicht enthalten

5/2-Wege-Ventile Serie AC MIXED

Grundplatten

AC-7900 Grundplatte f. 5/2-Wege-Ventile MIXED - 1/8"

Bestellcode	Beschreibung	Material	Gewicht kg
AC-7900	Entlastungen gedrosselt und gefasst	Zinkdruckguss	0,15

AC-8900 Grundplatte f. 5/2-Wege-Ventile MIXED - 1/4"

Bestellcode	Beschreibung	Material	Gewicht kg
AC-8900	Entlastungen gedrosselt und gefasst	Zinkdruckguss	0,22

AC-7905 Eintrittsplatte f. 5/2-Wege-Ventile MIXED - 1/8"



Bestellcode	Beschreibung	Material	Gewicht kg
AC-7905	Anschlüsse seitlich	Zinkdruckguss	0,09

AC-7910 AC-8910 Abluftdrossel - 1/8" und 1/4"

Bestellcode	Beschreibung	Material	Gewicht kg
AC-7910	1/8"-Ventile	Messing	0,012
AC-8910	1/4"-Ventile	Messing	0,020

Beispielbild 1/8"



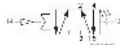
Beispielbild 1/4"



5/2-Wege-NAMUR-Ventile Serie AC-N

5/2-Wege-Namurventile - G1/2 G 1/4 G 1/8

AC-N8100 5/2-Wegeventil - einseitig pneumatische Betätigung



Bestellcode	Steuerung 14	Rücklauf 12	Anschl. G	Wege	Druck bar	Anzug ms(14)	Abfall ms (12)	Gewicht kg
AC-8100	pneumatisch verstärkt	pneumomech. Feder	1/4	5/2	2,3 - 10	10	10	0,564

AC-N8120 5/2-Wegeventil - beidseitig pneumatische Betätigung



Bestellcode	Steuerung 14	Rücklauf 12	Anschl. G	Wege	Druck bar	Anzug ms(14)	Abfall ms (12)	Gewicht kg
AC-8120	pneumatisch verstärkt		1/4	5/2	0,8 - 10	6	6	0,564

AC-N8500 5/2-Wegeventil - einseitig elektrische Betätigung



Bestellcode	Steuerung 14	Rückstellung 12	Anschl. G	Wege	Druck bar	Anzug ms(14)	Abfall ms (12)	Hand- betätigung	Gewicht kg
AC-N8500	elektrisch verstärkt	pneumomech. Feder	1/8	5/2	2,3 - 10	22	22	Schraube 2 Stellg.	0,60

Spulen, Stecker und Muttern nicht enthalten

AC-N8520 5/2-Wegeventil - beidseitig elektrische Betätigung



Bestellcode	Steuerung 14	Rückstellung 12	Anschl. G	Wege	Druck bar	Anzug ms(14)	Abfall ms (12)	Hand- betätigung	Gewicht kg
AC-N8520	elektrisch verstärkt		1/8	5/2	0,8 - 10	14	14	Schraube 2 Stellg.	0,636

Spulen, Stecker und Muttern nicht enthalten