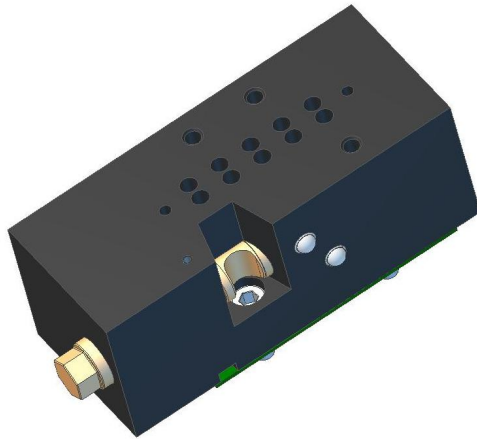


P-Absperrgrundplatte ISO 1 - Montagehinweise



Vor Montage oder Demontage der Grundplatte ist sicherzustellen, dass der betroffene Anlagenteil drucklos ist!

Die Montage der Grundplatte lässt sich nur bei halb geöffnetem Sperrmechanismus (s. Schnittdarstellung) durchführen.



Hierzu die Absperrvorrichtung ca. zur Hälfte öffnen. Die korrekte Position der einseitigen Öffnung im Betätigungskolben lässt sich optisch sowie mechanisch mit einem Inbusschlüssel feststellen.

Bei korrekter Position des Kolbens mit dieser Schraube beginnen die Platte zu montieren. Hierbei ist auf den korrekten Sitz der Flachdichtung zu achten. Nachdem die erste Schraube handfest angezogen wurde die restlichen Schrauben ebenfalls handfest anziehen.

Die Schrauben anschließend mit einem Drehmoment von 4Nm festziehen.

Nach erfolgter Montage den Absperrmechanismus schließen und auf Dichtheit prüfen.

Demontage der Absperrplatte erfolgt in umgekehrter Reihenfolge.